



SEUIL DU POITOU

**ACT'e**

en Châtelleraudais

*Vous accompagne dans votre projet  
de rénovation énergétique*

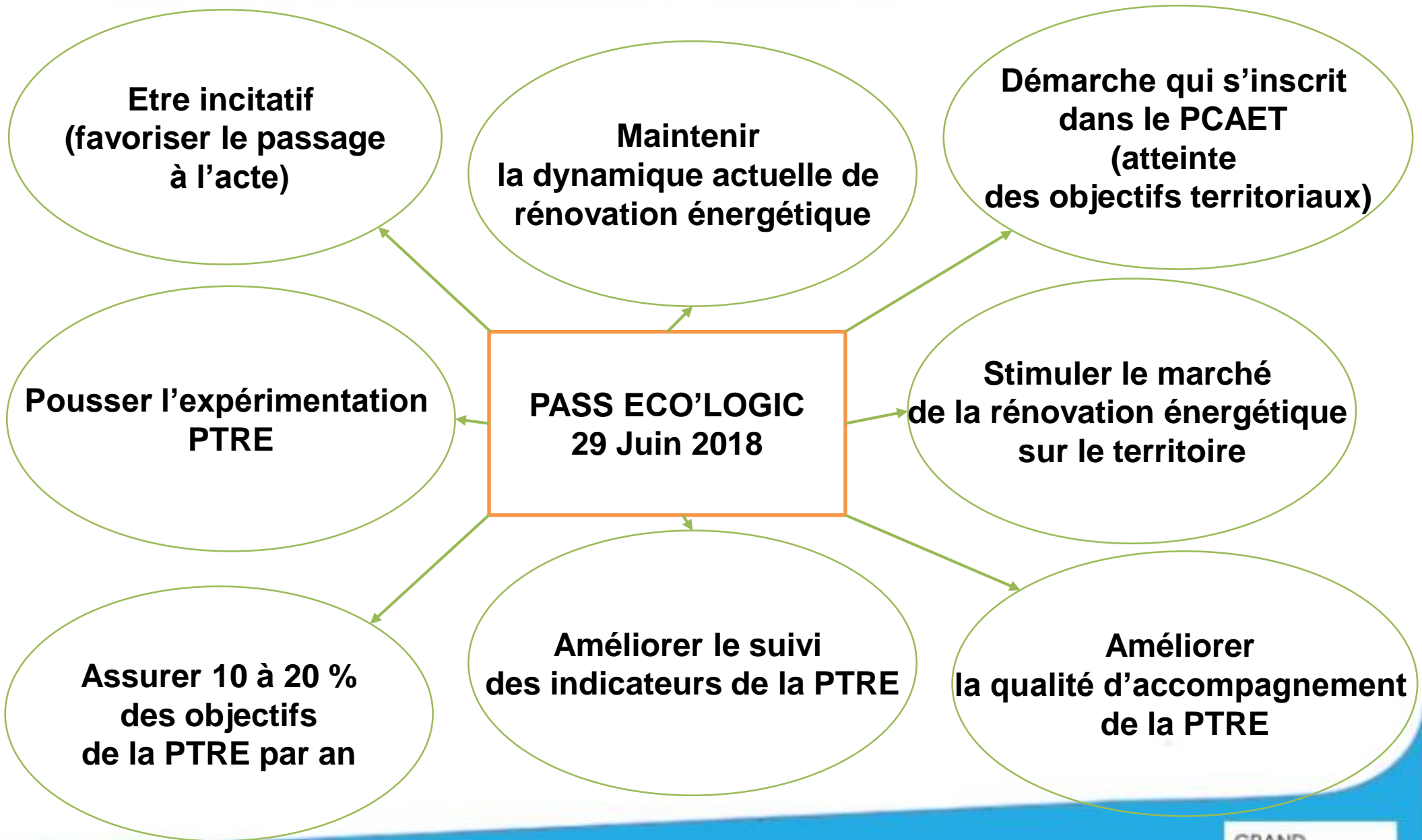


# Pass Eco'Logic



L'aide à l'amélioration de la performance  
énergétique des logements existants  
de Grand Châtellerault

# Objectifs du dispositif



# Travaux éligibles

## Bâti :

Isolation de combles ou de toitures  
Isolation des murs  
Isolation du plancher bas  
Fenêtre ou porte-fenêtre avec  
vitrage isolant



## Installations techniques :

Régulation par sonde de température extérieure  
Système de régulation par programme d'intermittence  
Chaudière à haute performance énergétique

Appareil indépendant de chauffage au bois  
Chaudière biomasse individuelle

Pompe à chaleur air/eau, eau/eau, hybride  
Ventilation mécanique contrôlée

**ENR**

**Pour l'ensemble des travaux éligibles, exigences des fiches CEE à respecter!!**

# Conditions d'éligibilité

## Liées au ménage :

Propriétaires **occupants** ou **bailleurs**  
Résidence **principale** pour les propriétaires occupants  
**Ne pas être éligible aux aides de l'Anah**

## Liées au logement :

Logement hors copropriétés  
Logement de plus de 2 ans  
Logement **situé sur Grand Châtellerault**

## Liées aux travaux :

Travaux comprenant **un bouquet de travaux au minimum**  
Travaux réalisés par **des professionnels RGE** et/ou signataires de  
**la Charte des Pro'Acteurs**  
Entreprise réalisatrice des travaux doit être située sur **le territoire de Grand Châtellerault** ou  
dans **un des territoires limitrophes à l'agglomération**  
Travaux validés et payés avant **le 31 Décembre 2020**

## Liées à la collectivité :

Possibilité de ne déposer **qu'un dossier par an**  
Accompagnement par **la PTRE obligatoire**  
Fourniture des factures énergétiques **avant** et **après** travaux  
**Cas du bâti ancien** : au cas par cas pour éviter la création **de pathologies et de contre-références**

# Modalités d'attribution

**Prendre contact avec l'accueil unique de la Maison de l'Habitat  
Récupérer/Télécharger le dossier de demande d'aide  
et le règlement du dispositif**

**Informer,  
Sensibiliser,  
Optimiser,  
Qualifier,**

**Dépôt du dossier complet auprès de la PTRE  
(Maison de l'habitat)**

**Instruction du dossier et notification d'attribution de l'aide**

**Analyser  
Renseigner  
Capitaliser  
Réactivité**

**Versement de l'aide à la fourniture de la dernière facture**

**Suivi du dossier sur 2 ans, avec demande de deux années  
de facturation énergétique au bénéficiaire**

**Analyser  
Capitaliser (REX)  
Informer  
Améliorer**

# Montant financé et cumul

**20% du montant des travaux HT, aides potentielles déduites, dans la limite d'un plafond allant jusqu'à 2 000€ par projet.**

**Bonifications supplémentaires en cas d'utilisation d'énergie(s) renouvelable(s) et/ou d'isolants biosourcés dans la limite d'un plafond pouvant atteindre 2 500€ par projet**

**Par montant des travaux HT, il est entendu le coût des matériaux et matériels éligibles**

**Le Pass Eco'Logic est cumulable avec :**

**Tiers Financement**

**CITE**

**Aide des caisses  
de retraites**

**Groupement de  
commande CESI**

**Eco-PTZ**

**CEE**

**TVA à taux réduit**