

DEPARTEMENT DE LA VIENNE Commune d'Angles-sur-l'Anglin

PLAN LOCAL D'URBANISME

6

PLAN DE ZONAGE PLAN D'ENSEMBLE P1 ECHELLE 1/5000e

Elaboration du PLU prescrit le 3/6/2002
Projet de PLU arrêté le 26/04/2005
PLU approuvé le 28/11/2005

Vu pour être annexé à la délibération du Conseil Municipal en date du : 28/11/2005
Le Maire

Etude et réalisation confiées à GEO RM, 68 rue de Poitiers-9130 JAUNAY CLAN-Tel: 05-49-88-08-80

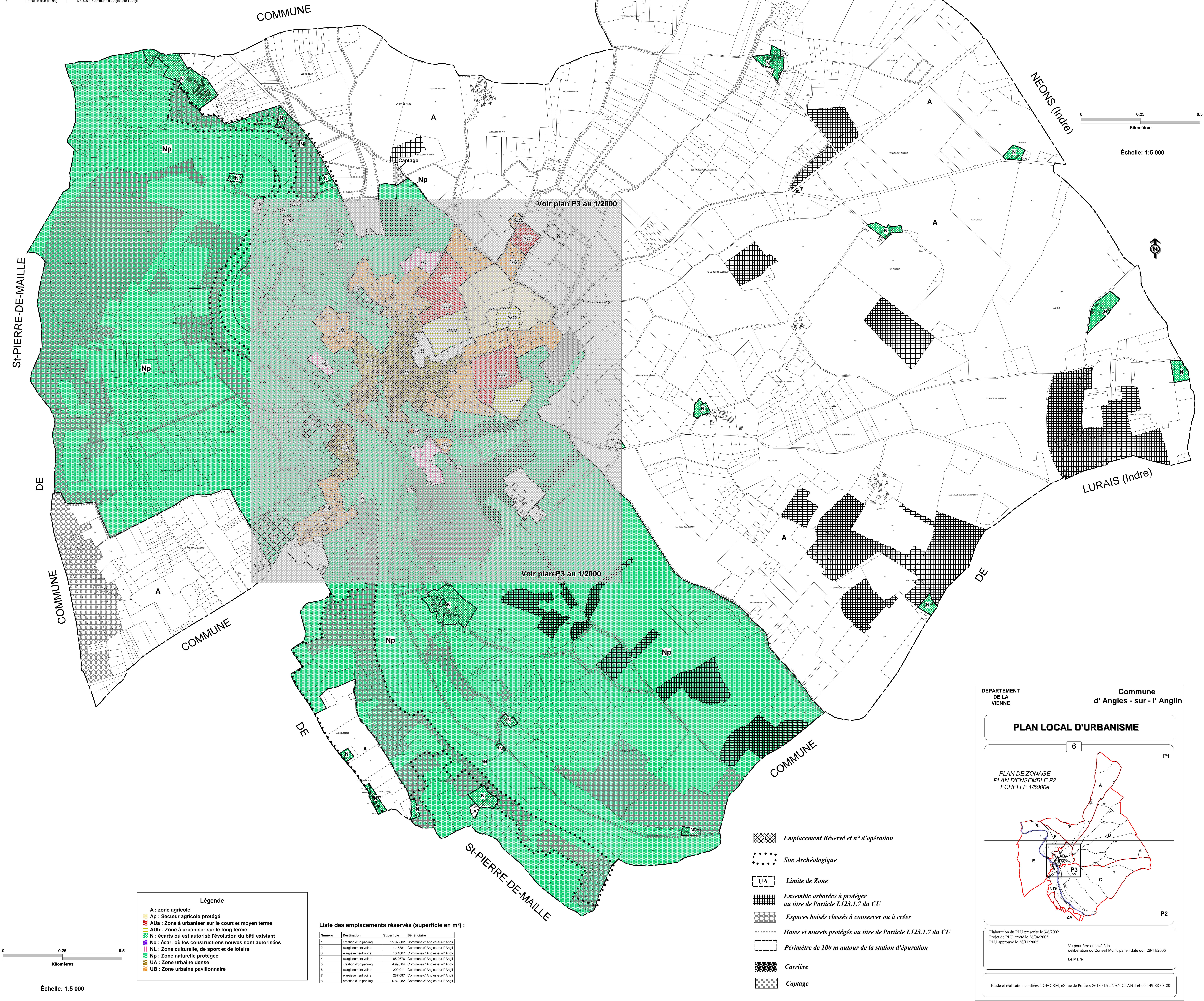
- Emplacement Réservé et n° d'opération
- Site Archéologique
- Limite de Zone
- Ensemble arborées à protéger au titre de l'article L123.1.7 du CU
- Espaces boisés classés à conserver ou à créer
- Haies et murets protégés au titre de l'article L123.1.7 du CU
- Périmètre de 100 m autour de la station d'épuration
- Carrière
- Captage

Légende

- A : zone agricole
- Ap : Secteur agricole protégé
- AUa : Zone à urbaniser sur le court et moyen terme
- AUb : Zone à urbaniser sur le long terme
- N : écarts où est autorisée l'évolution du bâti existant
- Ne : écart où les constructions neuves sont autorisées
- NL : Zone culturelle, de sport et de loisirs
- Np : Zone naturelle protégée
- UA : Zone urbaine dense
- UB : Zone urbaine pavillonnaire

Liste des emplacements réservés (superficie en m²) :

Numero	Désignation	Superficie	Bénéficiaire
1	création d'un parking	25 972,02	Commune d'Angles-sur-l'Anglin
2	aménagement voie	11,5881	Commune d'Angles-sur-l'Anglin
3	aménagement voie	13,4887	Commune d'Angles-sur-l'Anglin
4	aménagement voie	85,2678	Commune d'Angles-sur-l'Anglin
5	création d'un parking	4 993,64	Commune d'Angles-sur-l'Anglin
6	aménagement voie	299,011	Commune d'Angles-sur-l'Anglin
7	aménagement voie	287,097	Commune d'Angles-sur-l'Anglin
8	création d'un parking	8 820,82	Commune d'Angles-sur-l'Anglin



DEPARTEMENT DE LA VIENNE Commune d'Angles-sur-l'Anglin

PLAN LOCAL D'URBANISME

6

PLAN DE ZONAGE PLAN D'ENSEMBLE P2 ECHELLE 1/5000e

Elaboration du PLU prescrit le 3/6/2002
Projet de PLU arrêté le 26/04/2005
PLU approuvé le 28/11/2005

Vu pour être annexé à la délibération du Conseil Municipal en date du : 28/11/2005
Le Maire

Etude et réalisation confiées à GEO RM, 68 rue de Poitiers-9130 JAUNAY CLAN-Tel: 05-49-88-08-80

- Emplacement Réservé et n° d'opération
- Site Archéologique
- Limite de Zone
- Ensemble arborées à protéger au titre de l'article L123.1.7 du CU
- Espaces boisés classés à conserver ou à créer
- Haies et murets protégés au titre de l'article L123.1.7 du CU
- Périmètre de 100 m autour de la station d'épuration
- Carrière
- Captage

Légende

- A : zone agricole
- Ap : Secteur agricole protégé
- AUa : Zone à urbaniser sur le court et moyen terme
- AUb : Zone à urbaniser sur le long terme
- N : écarts où est autorisée l'évolution du bâti existant
- Ne : écart où les constructions neuves sont autorisées
- NL : Zone culturelle, de sport et de loisirs
- Np : Zone naturelle protégée
- UA : Zone urbaine dense
- UB : Zone urbaine pavillonnaire

Liste des emplacements réservés (superficie en m²) :

Numero	Désignation	Superficie	Bénéficiaire
1	création d'un parking	25 972,02	Commune d'Angles-sur-l'Anglin
2	aménagement voie	11,5881	Commune d'Angles-sur-l'Anglin
3	aménagement voie	13,4887	Commune d'Angles-sur-l'Anglin
4	aménagement voie	85,2678	Commune d'Angles-sur-l'Anglin
5	création d'un parking	4 993,64	Commune d'Angles-sur-l'Anglin
6	aménagement voie	299,011	Commune d'Angles-sur-l'Anglin
7	aménagement voie	287,097	Commune d'Angles-sur-l'Anglin
8	création d'un parking	8 820,82	Commune d'Angles-sur-l'Anglin

